

선샤인시티의 편리한 서비스

♿ 다목적 화장실

몸이 불편하신 분들도 쾌적하게 이용할 수 있습니다.

- 알파B1맛골목
- 선샤인60빌딩 4F·6F·8F
- 알파 B1·3F
- 월드 인포트 마트 빌딩 B1·1F·5F·8F
- 문화회관빌딩 B1·1F·2F·3F·4F

♿ 다목적 화장실 (오스토메이트 대응)

인공 항문, 인공방광 사용자도 이용하실 수 있습니다.

- 선샤인60빌딩 59F
- 알파 1F·2F
- 월드 인포트 마트 빌딩 4F·9F 옥상(수족관 내)

TAXI 택시 타는 곳

지붕과 배리어 프리 설비가 되어 있어 편리 승차할 수 있습니다.

- 알파 1F 남쪽입구 앞
- 프린스호텔 정면입구

! 재해방지센터

분실물, 미아, 몸에 이상을 느꼈을 때 등 긴급시에 연락해 주십시오.

- 선샤인60빌딩 1F (TEL.03-3989-3429)
- 문화회관빌딩 1F 버스터미널 (TEL.03-3989-3434)

? 안내소

전화 통역을 통한 안내를 드립니다. (10시~20시 ※일부 제외)

- 알파 B1·1F

T 선샤인60 내 우체국

(창구) 월~금: 9시~18시 (ATM)
월~금: 8시~21시
토: 8시~21시
일요일·공휴일: 8시~20시

- 선샤인60빌딩 B1

📦 유료사물함

구입한 물건 및 휴대품을 일시적으로 보관할 수 있습니다.

- B1지하도
- 알파 B1·1F
- 월드 인포트 마트 빌딩 4F 옥상(수족관 입구)
- 문화회관빌딩 1F·2F·4F

💰 현금 서비스

(ATM) 현금자동입출금기 미즈호 ●선샤인60빌딩 4F, 알파 B1·1F 세존 ●선샤인60빌딩 B1 미쓰이스미토모 ●선샤인60빌딩 B1

🍼 베이비룸 (수유실)

넓은 아기용 벤치와 수유용의 개인실, 기저귀 교환대, 급탕실 등의 설비가 완비되어 있습니다. (10시~20시 ※일부 제외)

- 알파 B1·2F·3F

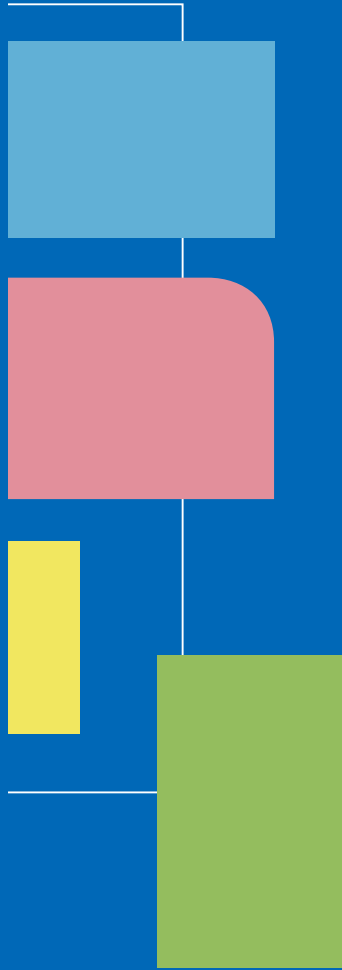
🚲 유모차 대여

아기나 유아를 동반하신 분들께 빌려드리고 있습니다. (10시~20시)

- 알파 B1 종합안내소/애버뉴 안내소
- 알파 1F 분수광장 앞 안내소/애버뉴 안내소

Sunshine City GUIDE MAP

가이드 맵



- 전 차 이케부쿠로역에서 도보 약8분
히가시이케부쿠로역 (도쿄메트로 유락쵸선)에서 도보 약3분
히가시이케부쿠로 4초메역 (도엔 아라카와선)에서 도보 약4분
- 자동차 수도권소5호선
히가시이케부쿠로출구에서 직결
- 도메이 버스 이케부쿠로 선샤인시티 정류소 하차 (문화회관빌딩 1F 버스터미널내)



Sunshine City

〒170-8630 도쿄도 토시마구 히가시이케부쿠로3-1
종합안내: 03-3989-3331

Sunshine City

